



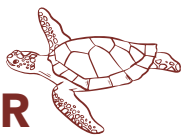
## **CONCIERGERIE**

Hôtel Les Terrasses du Bailli



# CÔTÉ MER

## LES PLAGES



### **Plage du Rayol**

La plus belle plage évidemment, c'est la nôtre.

### **Plage de Cavalière - Le Lavandou (5km)**

Idéale pour les familles et pour les amateurs de sports nautiques.



### **L'Eléphant - Le Lavandou (8 km)**

Crique accessible par une centaine de marches.

### **Saint-Clair - Le Lavandou (11 km)**

Plage familiale de sable fin. Parfaite pour le snorkeling.

### **Gigaro - La Croix Valmer (14 km)**

Grande plage familiale de sable fin, idéale pour observer un coucher de soleil.

### **L'Estagnol - Bormes-les-Mimosas (20 km)**

Longue bande de sable fin fermée par une magnifique pinède.



### **L'Escalet - Ramatuelle (23 km)**

Succession de petites plages et criques, entre rochers polis et sable d'or.

### **Le Pellegrin - Bormes les Mimosas (24 km)**

Plage naturelle et préservée située sur le domaine viticole du Château Léoube.

### **Pampelonne - Ramatuelle (26 km)**

A l'origine du mythe tropézien, cette plage est classée "espace naturel remarquable".





# CÔTÉ MER

## À LA DÉCOUVERTE DES FONDS MARINS



### **Snorkeling au Rocher du Rascas, sur l'île de Port-Cros**

La plage de la Palud est accessible par une randonnée au départ du port de Port-Cros (45 minutes, chemin intermédiaire à sportif). Un sentier sous-marin y est aménagé. Une invitation à la découverte de nombreux poissons, oursins, anémones... Son accès est libre pour tout nageur autonome. Un parcours de 6 bouées équipées de panneaux explicatifs permet d'apprendre à reconnaître les différentes espèces sous-marines. Prévoir palmes, masques et tubas.

Pour réaliser la traversée depuis le port du Lavandou jusqu'à l'île de Port-Cros : Vedettes îles d'Or et le Corsaire (voir page "Les îles d'Or").

### **Autres sentiers sous-marin**

- Plage de Jovat à La Croix-Valmer (18 km)
- Le Jardin des Mattes à La Londe Les Maures (25 km)
- Site archéologique Olbia à Hyères (38 km)

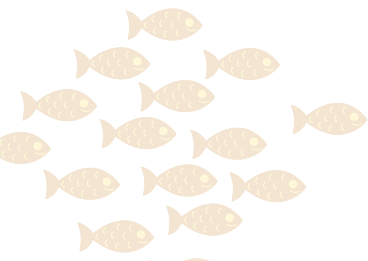
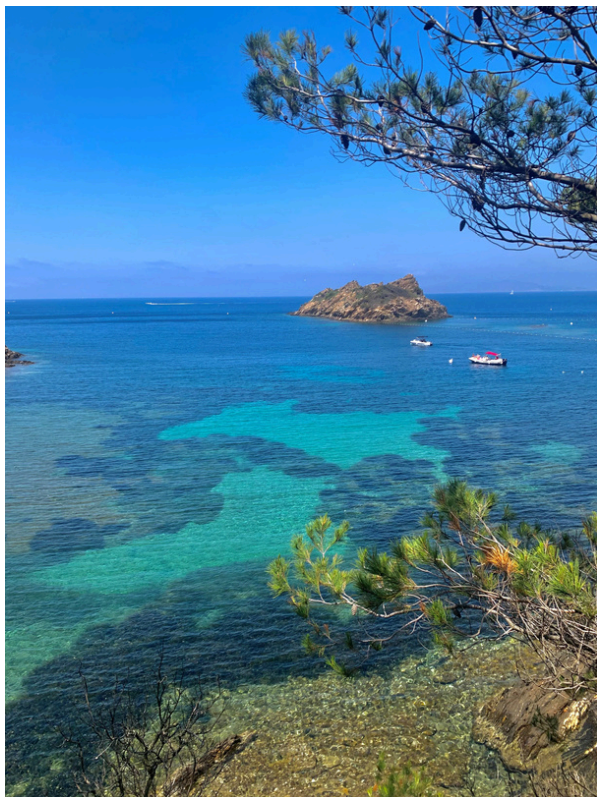
### **Plongée**

Plongée en mer au large des îles d'Or.

Partenaire : Aventure Bleue.

Tarifs sur demande.

Informations et réservation à la réception.



# CÔTÉ MER

## LES ILES D'OR



### Promenade vers les îles de Port-Cros et du Levant

Sans descendre du bateau, cette balade vous permet de découvrir le charme et la vie des ports des deux îles ainsi que la côte nord et la baie de l'île de Port-Cros. 1h30 environ.

Tarifs : promo 11 €/adulte au lieu de 21 € ; 11 €/enfant de 4 à 11 ans au lieu de 18,30 €.

### L'île de Port-Cros

Île sauvage et mystérieuse, paradis des randonneurs. Un territoire d'exception aux richesses préservées, idéal pour randonner avec 30 kilomètres de sentiers pour des marches allant de 30 minutes jusqu'à 7h. Port-Cros se visite et se découvre uniquement à pied. Notre conseil : prendre une photo de la carte de l'île avant votre départ et ne pas oublier de prendre crème solaire et bouteille d'eau. C'est aussi sur cette île que se trouve le sentier sous-marin (voir page "À la découverte des fonds marins"). Traversée possible toute l'année au départ du port du Lavandou. Tarifs : 33 €/adulte; 26 €/enfant de 4 à 11 ans.

### L'île de Porquerolles

La perle des îles d'Or, avec ses grandes plages paradisiaques de sable fin et ses sentiers balisés à découvrir à pied ou à vélo. Pour les amateurs d'art, la Villa Carmignac propose chaque année une nouvelle exposition. L'édition 2024, intitulée "The Infinite Women", est proposée aux visiteurs du 27 avril à début novembre (15 €/entrée adulte).

Traversée possible de février à octobre au départ du port du Lavandou.

Tarifs : 43 €/adulte; 33,50 €/enfant de 4 à 11 ans.

Partenaire : Vedettes îles d'Or et le Corsaire  
Tarifs préférentiels pour les clients de l'hôtel.  
Informations et réservation à la réception.





# CÔTÉ MER

## PRENDRE LE LARGE AVEC LES VEDETTES DES ILES D'OR



### **Sortie naturaliste**

Partez à la découverte du grand large et de ses richesses naturalistes, au sein du sanctuaire Pélagos, un espace maritime de 87 500 km<sup>2</sup> luttant pour la protection des espèces qui le fréquentent.

Durant cette promenade de 4 à 5 heures d'observation, vous partagerez le savoir de notre guide naturaliste.

Bon à savoir : L'équipage met toutes les chances de votre côté mais la nature est imprévisible !

Tarifs : 65 €/adulte; 51.40 €/enfant de 4 à 11 ans. À partir du 20 juin.

### **Croisière découverte**

Une journée exceptionnelle entre mer et terre. Une magnifique croisière côtière commentée pour partir à la découverte des côtes varoises. Cette croisière est entrecoupée d'escales à Port-Cros et à Porquerolles.

En choisissant l'option visitée guidée, vous pourrez, en plus, être accompagnés sur les îles par un guide.

Tarifs : 68 €/adulte; 47 €/enfant de 4 à 11 ans (depuis Le Lavandou).  
À partir du 20 juin.

### **Saint-Tropez & Les Voiles de Saint-Tropez**

Le long du littoral, découvrez la côte sauvage et les villas de célébrités !  
Marché provençal tous les mardis et samedis matin.

Tarifs : 56.50 €/adulte; 43 €/enfant de 4 à 11 ans (depuis Le Lavandou).  
À partir du 18 juin.

Venez assister au rassemblement unique de voiliers modernes et vieux gréements du monde entier. Suivez les régates et vivez l'expérience au plus près. Spectacle commenté.

Tarifs : 67 €/adulte; 49 €/enfant de 4 à 11 ans (depuis Le Lavandou).  
Les 1<sup>er</sup> et 5 octobre.



### **Escapade Gourmande avec dégustation**

Lancez votre soirée en profitant d'une agréable promenade en mer agrémentée d'une dégustation de vin et de toastinades variées de producteurs locaux. Ambiance conviviale et chaleureuse garantie, le tout agrémenté du coucher de soleil d'été.

Tarifs : 30 €/adulte; 16.50€/enfant de 4 à 17 ans (depuis Le Lavandou).  
À partir du 10 juillet.

Partenaire : Vedettes îles d'Or et le Corsaire  
Tarifs préférentiels pour les clients de l'hôtel.  
Informations et réservation à la réception.

# CÔTÉ MER

## DU FUN SUR LA PLAGE DE CAVALIÈRE



### Jet ski - Faites le plein de sensations fortes

#### Initiation au jet ski

Vous suivez un moniteur pendant quelques minutes au départ de la plage, puis il vous laisse naviguer librement dans un périmètre de 500m autour de lui.

#### Découverte du littoral le temps d'une randonnée à jet ski

Un moniteur vous accompagne pour une sortie en toute sécurité, direction le Cap Bénat.

Niveau : conducteur avec ou sans permis bateau, à partir de 16 ans, passager à partir de 8 ans.

Partenaire : Jet007

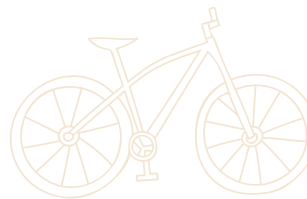
Tarif préférentiels pour les clients de l'hôtel.

A partir du 8 mai.

Informations et réservation à la réception.



# CÔTÉ TERRE BALADES ET RANDONNÉES



## Voie verte

📍 Derrière l'Hôtel Les Terrasses du Bailli en direction du Lavandou (13 km) ou de Cavalaire (7 km).

📊 Moyenne, généralement plat avec quelques légères côtes.

Tantôt en bord de mer, tantôt dans la végétation, cette piste cyclable permet de découvrir à pied ou à vélo le littoral varois. Cette voie verte fait partie du parcours cyclable du Littoral Six-Fours / Saint-Raphaël (V65 du schéma National des Véloroutes et Voies Vertes). Elle permet de parcourir en grande partie le littoral en suivant le tracé de l'ancienne voie de chemin de fer de Provence.

## Sentier du littoral du port du Lavandou à La Fossette

📍 Port du Lavandou, à droite du tunnel. 3 km aller (1h).

📊 Prudence pour la portion Saint-Clair > La Fossette, promenade à caractère sportif.

🔄 Par le même chemin ou par la piste cyclable.

Une randonnée au plus près des vagues, sur les rochers, un incontournable.

## Plages de Pellegrin, l'Estagnol et Cabasson

📍 Depuis la plage de Cabasson (Bormes-les-Mimosas) jusqu'à l'Argentière (La Londe-les-Maures). 8 km aller (3h).

📊 Promenade à caractère sportif.

La plage de Cabasson, au pied du Fort de Brégançon est un point de départ idéal du sentier du littoral jusqu'à la plage de l'Argentière. Une randonnée côtière idéale pour découvrir divers paysages entre vignes, longues plages de sable fin et criques sauvages. Il est bon de faire une pause baignade et pique-nique sur la plage de l'Estagnol.

## Les oiseaux de la Presqu'île de Giens

La Presqu'île de Giens est rattachée au continent par un double tombolo unique en France qui abrite le salin des Pesquiers. En empruntant le sentier du littoral, les marcheurs explorent le rivage. Ce salin, accessible uniquement en visite guidée, est un écosystème rare et fragile.

S'inscrire à une visite organisée avec la LPO - ligue de protection des oiseaux : <https://paca.lpo.fr/sorties-nature>



### Bon à savoir avant de se rendre dans les massifs !

Du 21 juin au 20 septembre, la préfecture du Var réglemente l'entrée dans les massifs forestiers varois. Ce dispositif informe sur l'accès aux massifs et sur le niveau de danger feu de forêt.

La carte est publiée chaque jour, avant 19h, pour le lendemain.

Légende : vert ou jaune = accès autorisé / orange = accès déconseillé / rouge = accès interdit

Pour consulter la carte, rendez-vous sur le [site de la Préfecture](#)



# CÔTÉ TERRE AU CŒUR DES VIGNES AVEC BEYOND THE WINE

Des activités originales et 100% vacances  
pour découvrir les vignobles du Golfe de Saint-Tropez.

## **Balade à cheval dans les vignes**

Puis dégustation de vin dans un domaine viticole.

Tarif : à partir de 75 €



## **Excursion en 2CV ou en Méhari**

A la demi journée ou à la journée.

Tarif : à partir de 210 €

## **Atelier assemblage de vins avec le vigneron**

A la demi journée.

Tarif : à partir de 105 €

## **Découverte des vignobles en mini-van**

A la demi journée.

Tarif : à partir de 105 €

Informations et réservation à la réception.



# CÔTÉ TERRE

## VILLAGES - DIRECTION HYÈRES



### **Bormes-les-Mimosas**

Village médiéval de charme.

- Flâner dans les ruelles du village
- Admirer les mimosas et bougainvilliers
- Prendre de la hauteur au Château
- Commander un café au Belle vue
- Marcher dans les pas des présidents au Fort de Brégançon
- Visiter le musée MAHB

### **Le Lavandou**

Village réputé pour ses plages magnifiques et ses nombreuses activités côté terre ou côté mer.

- Découvrir les 12 plages, de Saint-Clair, la familiale, à Jean Blanc, la secrète.
- Parcourir le sentier côtier du port à La Fossette.
- Découvrir les saveurs du marché provençal, le jeudi matin, l'un des plus grands du Var.
- Découvrir les expositions de la Villa Théo.

### **Collobrières**

En plein cœur du Massif des Maures se trouve le charmant village de Collobrières, capitale de la châtaigne. Une visite à la Confiserie Azurée plaira aux petits et grands gourmands tandis qu'une promenade dans les châtaigneraies alentours ravira les amoureux de la nature.

En Octobre, la fête de la châtaigne est célébrée, une tradition incontournable de l'automne pour le village.



# CÔTÉ TERRE

## VILLAGES - DIRECTION SAINT-TROPEZ




**Saint-Tropez** Le petit village de pêcheur devenu mythique.

- Flâner dans les ruelles du village et photographier La Ponche
- Admirer voiliers et yachts sur le port
- Prendre de la hauteur et visiter la Citadelle
- Commander un café Chez Senequier
- Goûter la vraie tarte tropézienne
- Faire le marché Place des Lices et jouer à la pétanque
- Visiter le musée de la gendarmerie et du cinéma

**Ramatuelle** Un village médiéval offrant une vue panoramique sur la baie de Pampelonne.

- Flâner dans le village médiéval niché en haut d'une colline
- Découvrir la célèbre plage de Pampelonne (5km de sable fin)
- Faire un tour au moulin de Paillas et admirer le panorama
- Suivre le sentier du littoral depuis la plage de L'Escalet jusqu'au Cap Taillat

 **Port-Grimaud** La petite Venise Provençale

- Se promener au cœur de la cité lacustre, le long des canaux
- Admirer les jolies couleurs des façades
- Faire un tour en barque électrique sur les canaux





# CÔTÉ TERRE DANS L'ARRIÈRE-PAYS



## L'Abbaye du Thoronet

Merveille de l'architecture médiévale cistercienne. Visites guidées, visites libres, concerts et ateliers.

## Le Village des tortues

Un centre de conservation, refuge, musée de l'ARTortue unique en Europe pour découvrir 50 espèces et 1 600 tortues. Situé à Carnoules.  
[www.villagedestortues.fr](http://www.villagedestortues.fr) / 04 89 29 14 10

## La Chartreuse de la Verne

Fondée en 1170, cette chartreuse devenue monastère est classée monument historique en 1921.

## La Cascade de Sillans

Nichée dans un écrin de verdure, le village de Sillans-la-Cascade se trouve au bord du Parc Naturel du Verdon, à 20 minutes du Lac de Sainte-Croix. C'est un village perché typiquement provençal agréable à visiter. Mais c'est surtout pour sa magnifique cascade de 42 m que le village est célèbre. Rendez-vous dans la fraîche forêt pour découvrir le lagon créé par la cascade. Le parcours d'accès à la cascade est de 25 minutes à pied environ. À savoir : la cascade est parfois sèche en été.

## Le Village de Cotignac et ses grottes troglodytes

Village unique bâti contre une falaise de tuf, Cotignac est en partie troglodyte. Le site jouit d'un décor presque irréel, entre bourg médiéval, maisons provençales typiques et falaise habitée. Perle du Var, Cotignac est une destination touristique incontournable. Avec ses 400 mètres de longueur et ses 80 mètres de hauteur, le rocher de tuf de Cotignac sert à la fois de support aux habitations troglodytes et de protection naturelle pour le village médiéval blotti à ses pieds.



# CÔTÉ TERRE

## QUE FAIRE QUAND IL PLEUT

### **Visiter un musée - Villa Noailles**

Du mercredi au dimanche. Entrée libre.  
Montée de Noailles, Hyères

### **Visiter un musée - Musée de la mine du Cap Garonne**

Ouvert à l'année du mardi au dimanche, sauf janvier. Sur réservation.  
1000 Chemin du Baou Rouge, Le Pradet

### **Visiter un musée - Musée de l'Annonciade**

Du mardi au dimanche, 7J/7 l'été.  
2 Place Georges Grammont, Saint-Tropez

### **Rencontrer les artisans - Moulin à huile du Partegal**

Du lundi au samedi  
159 Chemin des Laures, La Farlède

### **Se cultiver - Cinéma Le Grand Bleu**

Avenue Lou Mistraou, Le Lavandou

### **Découvrir le patrimoine religieux - Cloître de Fréjus**

Cathédrale de Sainte-Léonce, église Saint-Etienne et un baptistère.  
58 Rue de Fleury, Fréjus

### **S'amuser - Trampoline park**

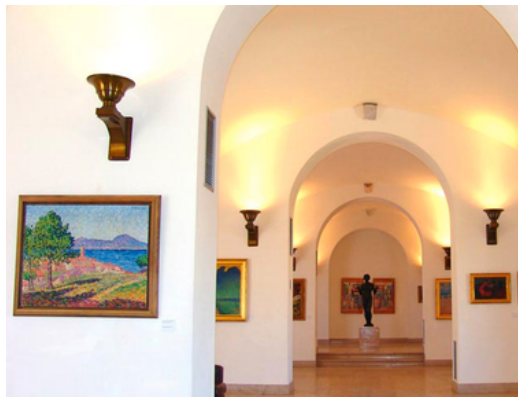
Fermé lundi et mardi  
La Valette du Var

### **S'amuser - Bowling du Golfe**

Ouvert tous les jours  
1721 Route du littoral, Grimaud

### **S'amuser - Casino du Golfe Cavalaire**

305 Rue du Port, Cavalaire



# CÔTÉ PITCHOUN



## **Le seascope**

Une aventure sous-marine pour les petits et les grands, comme dans un sous-marin. Ce trimaran offre une vision panoramique de notre plus grand aquarium : la mer. Un moyen d'aller sous l'eau sans se mouiller.

Durée : 35 minutes environ.

Lieu : le rocher de la baleine aux abords de la baie de Saint-Clair.

Sortie proposée d'avril à octobre au départ du port du Lavandou.

Partenaire : Vedettes îles d'Or et le Corsaire. Réservation à la réception.

## **Jardin zoologique tropical**

Un moment de loisirs et de détente à partager en famille. Le Jardin zoologique tropical est un parc animalier et botanique situé à La Londe-les-Maures. Il présente, sur une surface de plus de 5 hectares, de nombreuses espèces d'animaux rares et de plantes exotiques.

Tarifs : 12 €/adulte; 7 €/enfant de 2 à 12 ans.

## **Mini-golf exotique**

Ce véritable jardin exotique et luxuriant vous accueille toute l'année (vacances scolaires), en famille ou entre amis.

Tentez l'expérience sur les deux parcours de 18 trous chacun et évoluerez entre cascades, cavernes et dénivelés.

Tarifs : 12 €/adulte; 7 €/enfant

## **Cinéma Le Grand Bleu**

Découvrez une sélection diversifiée de films allant des dernières sorties hollywoodiennes aux œuvres cinématographiques indépendantes, en passant par les films étrangers.



# CÔTÉ TERROIR LES MARCHÉS



- Lundi** Le Lavandou (de juin à septembre)  
Boulevard des Acacias, Cavalière (5km)
- Mardi** Hyères-les-Palmiers, Avenue Gambetta (34 km)  
Saint-Tropez, Place des Lices (25 km)
- Mercredi** Bormes-les-Mimosas, Village (17 km)  
Cavalaire-sur-mer, Place Jean Moulin (7 km)  
Cogolin, Place Victor Hugo (20 km)
- Jeudi**  Le Lavandou, Place du marché, avenue Vincent Auriol (13 km)
- Vendredi** Le Rayol-Canadel (d'avril à septembre)  
Place Michel Goy (1 km)
- Samedi** Saint-Tropez, Place des Lices (25 km)  
 Cogolin, Place de la République (20km)
- Dimanche** La-Croix-Valmer, Place des Palmiers (13 km)  
La Londe-les-Maures, Avenue Georges Clémenceau (25 km)



## LES MARCHÉS NOCTURNES (JUILLET - AOÛT)

### Lundi

Bormes-les-Mimosas, La Favière (17 km), de 17h à minuit  
Grimaud (25 km), 17h et 23h

### Mardi

Bormes-les-Mimosas, Village (20 km), de 17h à minuit

### Mercredi

Le Lavandou à partir de 17h, Front de Mer, centre-ville (15 km)

### Vendredi

Le Lavandou à partir de 17h, Front de mer, centre-ville (15 km)

# CÔTÉ TERROIR

## LES VIGNOBLES



-  **Domaine de la Croix** La Croix Valmer
- Domaine de Siouvette** La Môle
-  **Château Léoube** Bormes-les-Mimosas
- La Sanglière** Bormes-les-Mimosas
- Domaine Figuières** La Londe les Maures
- Château Sainte Marguerite** La Londe les Maures
- Château Les Valentines** La Londe les Maures
- Domaine Minuty** Ramatuelle
- Domaine Bertaud Belieu** Gassin
- Château Bareyrolles** Gassin
- Val d'Astier** Cogolin



# CÔTÉ SAVEUR

## LES RESTAURANTS



### Les Tamaris - Chez Raymond

Cuisine provençale, spécialités de poissons et langoustes grillés au feu de bois.

04 94 71 07 22

Bd de la Baleïne, Le Lavandou

### Chez Bruno

Restaurant gastronomique qui propose uniquement des menus à base de truffe.

04 94 85 93 93

Lorgues en Provence Verte

### Chez Jo

Restaurant de bouillabaisse au feu de bois et poissons grillés.

04 94 05 85 06

Plage du Layet, Le Lavandou

### La Serena

Restaurant de plage.

Cuisine Méditerranéenne.

04 94 43 31 85

Plage de Pampelonne à Ramatuelle

### Café de la Plage

Restaurant de plage.

Cuisine méditerranéenne.

04 83 52 09 27

Plage de Pramouquier, Le Lavandou

### Bagatelle

Restaurant de plage.

Cuisine Méditerranéenne.

04 94 79 83 25

Plage de Pampelonne à Ramatuelle

### Café Léoube

Plats méditerranéens de saison.

04 98 07 69 88

Plage de Pellegrin à Bormes-les-Mimosas

### Cabane Bambou

Déjeuner les pieds dans le sable.

04 94 79 84 13

Plage de Pampelonne à Ramatuelle

### Loulou

Restaurant de plage "Dolce Vita"

04 94 79 80 04

Plage de Pampelonne à Ramatuelle

### Brigantine

Gastronomie italienne.

04 22 73 22 51

Plage de Gigaro à La-Croix-Valmer

### Chez Camille

Restaurant de bouillabaisse

au feu de bois et poissons grillés.

04 98 12 68 98

Plage de Bonne Terrasse à Ramatuelle

### Le Salama

Saveurs de l'Orient : tajines, couscous, pastillas, pâtisseries orientales...

04 94 96 52 93

Saint-Tropez



# COTÉ ÉVÉNEMENTS

## LES INCONTOURNABLES DE L'ÉTÉ

### Régate trophée Bailli de Suffren

Départ de Saint Tropez pour la Sardaigne.  
Le 22 juin 2024.

### Festival des Tragos

Programmation théâtrale.  
Du 1<sup>er</sup> juillet au 31 août.

### Festival "Soirées Romantiques"

Concerts de musique classique et de méditerranéenne aux Jardins du Rayol.  
Chaque semaine de juillet à mi-août.

### Fête de la figue à Solliès-Pont

Vivez au rythme de la figue avec artisans, producteurs et animations !  
Du 17 au 20 juillet 2024.

### Les Grimaldines à Grimaud

Festival des musiques du monde et des arts de la rue.  
Le mardi, du 18/07/24 au 08/08/24.

### Commémoration du débarquement de Provence

80ème anniversaire du Débarquement de Provence au Rayol-Canadel.  
Le 14 août à 14h30.

### Les Voiles de Saint-Tropez

Rassemblement de bateaux classiques, de maxis yachts et de bateaux ultra modernes parmi les plus beaux au monde  
Du 28 septembre au 6 octobre 2024.

